

vody jsou zadržovány mohutnou dvoustupňovou hrází.

Na začátku trasy, severně od hráze, se nachází Rožmberská bašta, obytná budova rybníčního statku postavená v roce 1590. Cesta pokračuje po hrázi rybníka (červené značce) až k samotě Smítka, kde se dáme po žluté značce až k rybníku Hodějov, odtud po modré turistické značce do obce Stará Hlína a dále pokračujeme stejně jako u trasy č. 2 nebo si můžeme cestu zkrátit autobusem do Třeboně.

#### Literatura

1. ŠTĚRBOVÁ, I.: Historie a současnost rybníkářství v Třeboňské pánvi. Dipl. práce na PpF UK Praha 1987, 106 s. – 2. NEDBALOVÁ, I., SEVČÍK, J.: Kam na Třeboňsku do přírody. Příručka, Třeboň 1994, 61 s. – 3. Třeboňsko a Horní Lužnice. Turistická mapa, 1. vydání 1992.

Ivana Kubínová  
Gymnázium, Třeboň

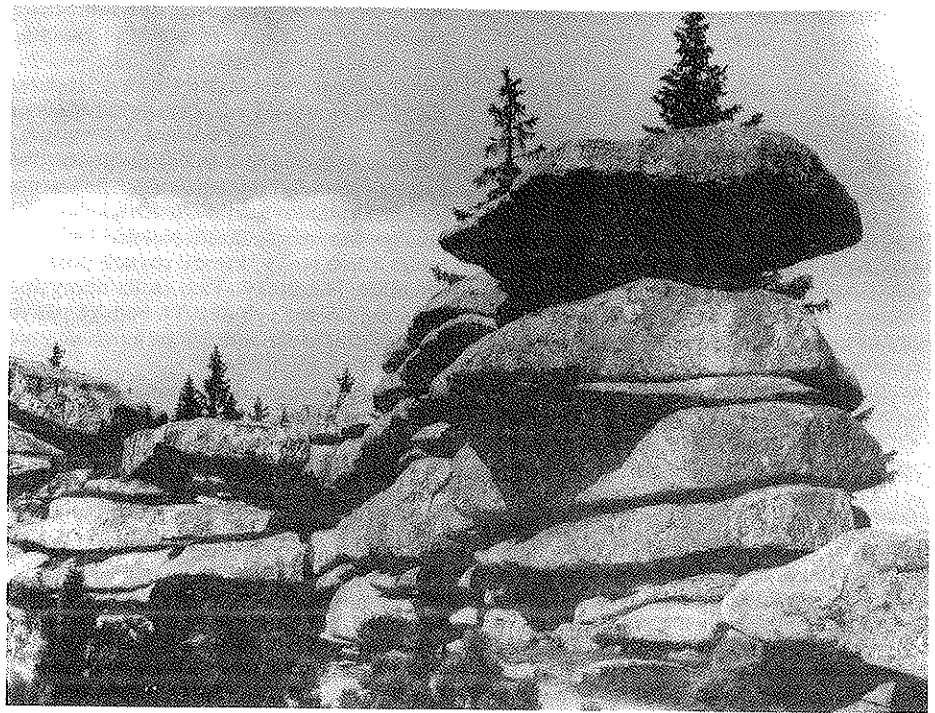
## Místa zvaná Trojmezí

Na turistických a podrobnějších topografických mapách naší republiky se místy setkáváme s názvem Trojmezí. Většinou se vztahuje k partii státní hranice, někde se tak říká i místům, kde se střetávají tři katastry či polesí, silnice, cesty apod. Významná jsou zejména ta „trojmezí“, od kterých se rozbíhají hranice tří zemí – ať už současných států nebo někdejších územních celků.

Patrně nejznámější Trojmezí je součástí hlavního hřbetu Šumavy, kde dalo pojmenování jak přilehlé hoře Trojmezná (1361 m), tak i okolnímu chráněnému území – rezervaci Trojmezná v I. ochranném pásmu Národního parku Šumava. Teprve odstranění „železné opony“ zpřístupnilo tuto působivou horskou partii i našim návštěvníkům. Nejsnáze je dostupná z Nové Pece kolem Plešného jezera a přes nejvyšší horu české části Šumavy Plechý (1378 m), nebo z Nového Údolí přes Týstoličnický a Trojmeznou. Zajímavostí těchto vrcholových partií jsou bizarní žulové útvary (tory, skalní hradby aj.) a rozsáhlá kamenná moře.

Nejvyhledávanějším místem je tu však vlastní Trojmezí (1322 m) – lesnaté sedlo, v němž se sbíhají nejen česká, německá a rakouská hranice, ale též turistické trasy ze všech tří států. Odedávna tu stojí hraniční mezník, před nedávnem obnovený ve vkusný trojehlan z leštěné žuly. Oba naši německy mluvící sousedé říkají tomuto místu Dreieckmark.

Pro ostatní místa styku tří současných státních hranic se pojmenování Trojmezí neuzívá. Rozmezí česko-německo-polské při odvodu Lužické Nisy z našeho území bylo dáno uspořádáním hranic po druhé světové válce, střet oficiální hranice České republiky, Polska a Slovenska je nedávného data a nachází se v nejvýchodnějším cípu našeho státu uprostřed Jablunkovského mezihoří. Naše hranice se Slovenskem a Rakouskem je pak „vodní“ – na soutoku řek Moravy a Dyje.



Žulová skalní hradba na hoře Trojmezná

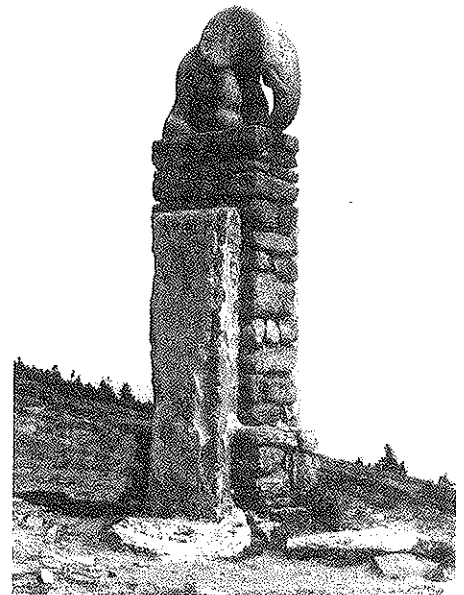
Foto Jan Vitek

#### Soška slúněte na historickém trojmezí pod vrcholem Králického Sněžníku

S názvem Trojmezí se však v prostoru státní hranice setkáme i tam, kde bychom to podle současného uspořádání střední Evropy asi neočekávali. Říká se tak například nejzazšímu bodu ašského výběžku. Ne proto, že se tu ještě před nedávnem spojovaly hranice SRN, NDR a Československa, ale díky historickému rozmezí bavorsko-prusko-českému. Také zde stával od roku 1722 kamenný mezník (tzv. Dreiländereck), nedávno nahrazený betonovým pylonem.

Spolkovým státem je i náš jižní soused Rakousko a v jednom případě se spojují dva jeho zemní celky – Horní a Dolní Rakousko – s naší hranicí. Je tomu tak v poměrně odlehle partii Novohradských hor, v lesnatém sedle mezi Kamencem a Seppelbergem.

Další hraniční „trojmezí“ najdeme i na opačném konci naší republiky. Jedním z nich je vrcholová partie horského masivu Králického Sněžníku (1423 m), kde na sebe navazují tři historická území: Čechy, Morava a Kladsko. Především s rozmezím česko-moravským se tu však v minulosti i v poměrně nedávné době (administrativním uspořádáním krajů a okresů) „hýbalo“ bez větších zábran. Také zde stával historický hraniční mezník, dnes je za poněkud neobvyklý symbol této „trojmezí“ partie považována kamenná soška slúněte (z 30. let tohoto století) při někdejší horské chatě.



Nedalekým historickým „trojmezím“ je i západní temeno nejvyššího vrchu Rychlebských hor – Smrku (1125 m) – nad Ramzovským sedlem. Zde se stýkají nyní už jen pomyslné hranice Moravy, Slezska a Kladska a kromě hraničního kamene je tu i významná křižovatka turisticky značených cest z naší a polské strany. Obdobnou roli kdysi hrál i stejnojmenný nejvyšší vrch naší části Jizerských hor – Smrk (1124 m), kde se sbíhaly hranice Čech, Slezska a Lužice.

Jan Vitek  
Pedagogická fakulta VŠP,  
Hradec Králové